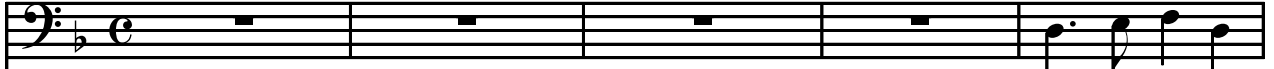


Álfabréfið

Lag: Bragi Þór Valsson
Ljóð: Valur Óskarsson

♩ = 72

Rödd



Sól - in skín á

Píanó

Bar.

6



suð - ur - fjöll - in, sofn - a aft - ur næt - ur - tröll - in, Hljóð - na í þeim

Pno.

6

Bar.

10



hlátr - a - sköll - in. Fugl - ar aft - ur fara' á stjá. Þarn - a upp - i

Pno.

10